

PROGRAMA

TEÓRICO

Fluxo de trabalho digital e não digital

Princípios Estéticos aplicados a reabilitação anterior.

Características e técnicas de Preparo para facetas: dentes escurecidos, conóides, diastemas, facetas múltiplas e incisivos inferiores.

Quando e quanto devo preparar?

Preparos para lentes de contato dental

Restaurações Provisórias com resinas bis-acrílicas.

Seleção de cor

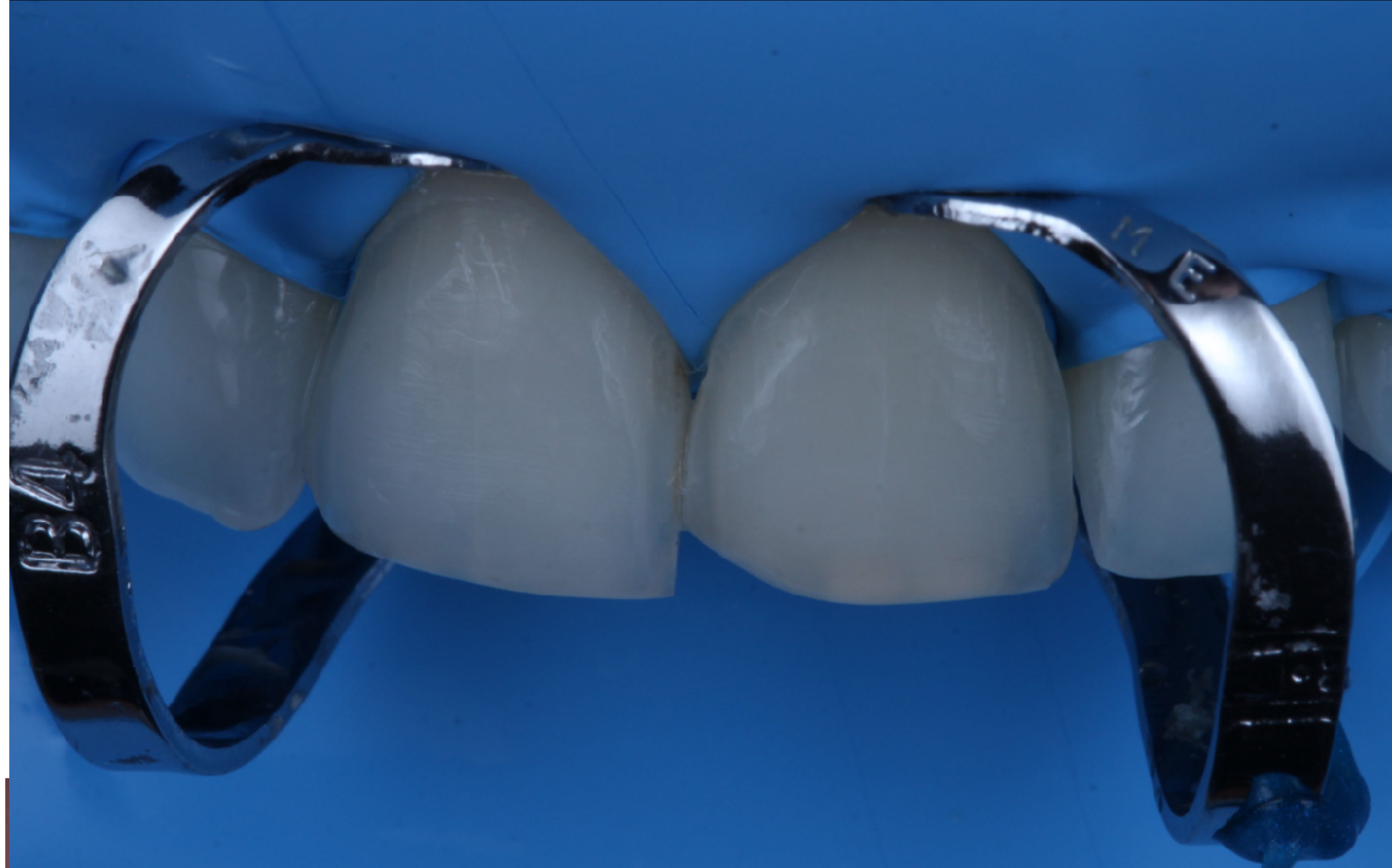
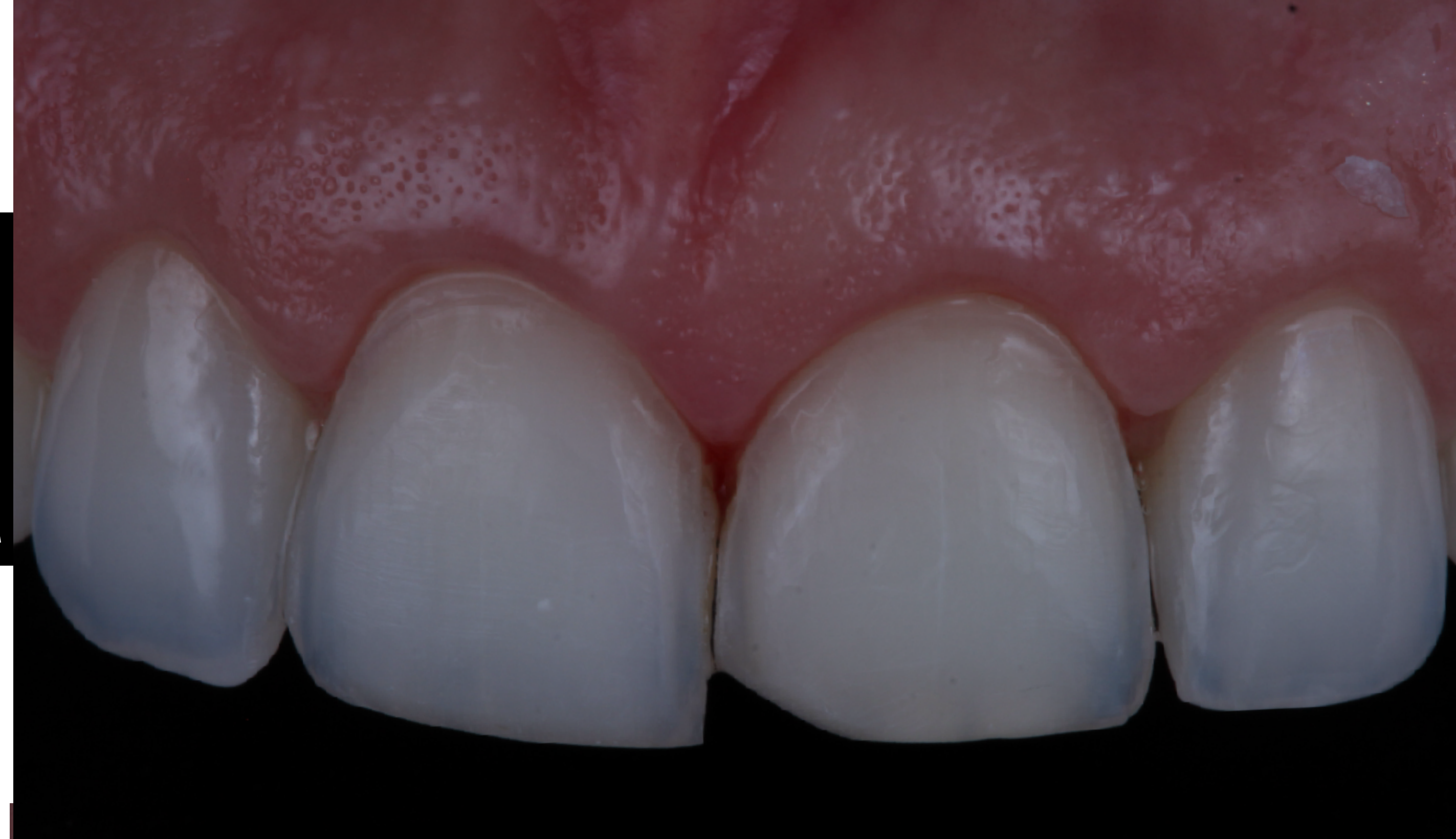
Escaneamento como rotina clí

Simplificando e otimizando a moldagem.

Sistemas Cerâmicos atuais: Qual o material mais indicado?

Ajuste e Cimentação

Associando coroas e facetas





PROGRAMA

Prático

Preparo de pelo menos 06 dentes por aluno

Dentes Conóides, dentes com alteração de cor, forma e posição.

Manipulação de materiais de moldagem

Confecção de provisórias com Bis-Acryl

MATERIAL NECESSÁRIO

- Contra-ângulo com adaptador para pontas de alta rotação OU contra ângulo multiplicador

- Pontas diamantadas:

1011, 1013, 3215, 4138, 3195, 3195F, 2134, 4141, 2135, 2135F, 2200 e 3168

OBS: O kit de pontas pode ser adquirido no dia do curso no valor de R\$160,00