



SÃO LEOPOLDO
MANDIC

LISTA DE MATERIAIS

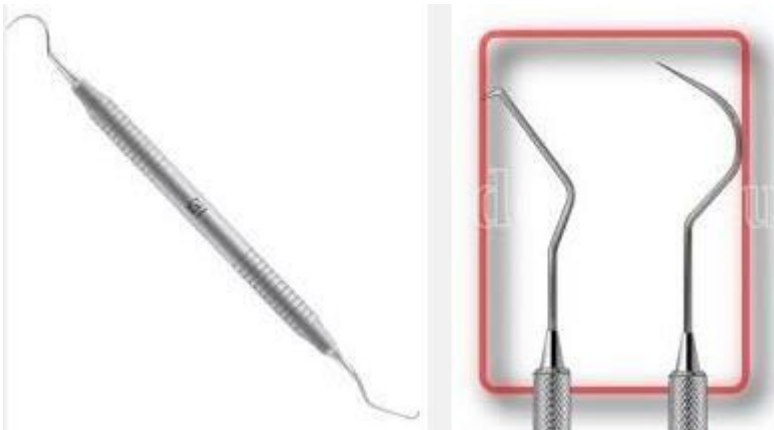
Coordenador: Profa Dra Ivy Rodrigues Merçon

LISTA DE MATERIAL DE ACESSO

- Motor de baixa e alta rotação
- Pinça clínica



- Sonda exploradora n.º 5



- Sonda endodôntica reta com extremidade dupla- (Odous)



- Colher de dentina n.º 11/12 e n.º 13/14



- Brocas esféricas de aço para baixa rotação haste longa n.º 1, 4 e 7 (02 de cada)



- Brocas carbide para alta rotação n.º 1557 e 1558 (03)



- Brocas carbide para alta rotação haste longa n.º 2 e 4 (02 de cada)



- Pontas diamantadas n.º 2082 e 3082 para alta rotação (03)



- Pontas diamantadas haste longa n.º 1012, 1015 e 3070 (02 de cada)



- Brocas esféricas de alta rotação 28mm n.º ½ a 6 (02 de cada)



- Insertos de ultrassom (escolher entre as marcas Trinks ou Helse):
Obs.: optando pelas pontas Trinks, é indispensável adquirir o adaptador que vem logo em seguida na lista.

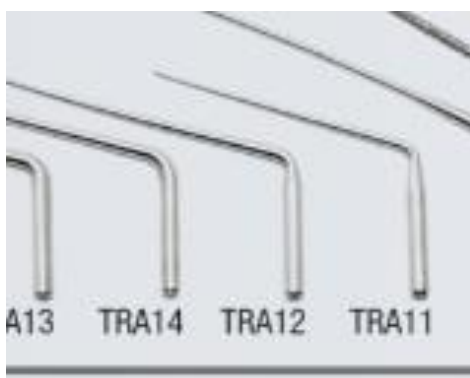
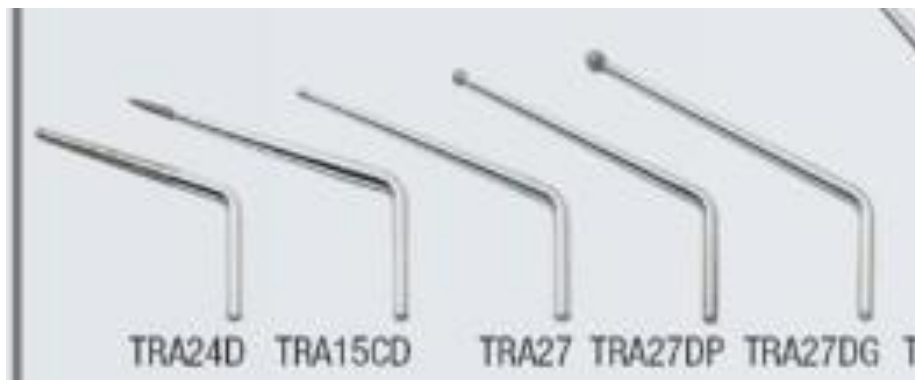
✓ Pontas Trinks: Comprar pelo site – (Chico) - dental Trinks

Pontas esféricas: TRA 27DP, TRA 27DG

Pontas para acabamento e alisamento: TRA 24D, TRA 15CD

Pontas Intracanaais: TRA11, TRA12

Comprar pelo site - Chico - dental Trinks



- Adaptadores para ultrassom (AU 04 e AU 05) – Chico - dental trinks – site



- ✓ Insertos Helse (são inteiriços, não necessitando de adaptador, comprar pelo site da Helse): **ENCAIXE TIPO N ou TIPO E**

*Insertos obrigatórios:

E3D – ponta esférica

E7D – refinamento de preparo

E8 – longa lisa

E12 – remoção de pino metálico fundido

E5 – longa lisa fina

*Insertos opcionais:

E1 – Irrisonic (agitação do irrigante)

R1 – Clearsonic (remoção de guta-percha)



Ponta Ultrassônica E3D -
Esférica Diamantada



Ponta Ultrassônica E7D -
Diamantada de Acesso



Ponta Ultrassônica E8 -
Scouter



E12 - Post Removal HP



SÃO LEOPOLDO
MANDIC



E5 - Cônica Longa



Ponta Ultrassônica E1 -
Irrisonic



Ponta Ultrassônica R1 -
Clearsonic Black

- Seringas hipodérmicas descartáveis rosqueável 5ml



- Agulhas hipodérmicas 0,55x20 (cor lilás)



- Colgaduras simples para películas radiográficas (08)
- Películas radiográficas periapicais
- Envelopes branco (para guardar radiografias)

- Torno de bancada. Exemplo:

TORNO ACADÊMICO



Segurança e Praticidade em suas mãos

- Bandeja branca ou outro recipiente para realização dos procedimentos com proteção da bancada contra água
- Plástico branco leitoso

- Paramentação:– jaleco branco EEC avental branco de tecido – cor branca, conforme modelo da EEC/ Contato: Elizabeth: (27-9991-8598), óculos de proteção, gorro, máscara, luva

Para o treinamento laboratorial programado, necessita-se de **no mínimo** 5 incisivos e/ou caninos, 5 pré-molares e 5 molares.

Contatos:

Doctorline – (27) 3182-1300 E-mail: doctores@doctorline.com.br

Dental Capixaba – (27) 3205-200 E-mail: contato@dentalcapixaba.com.br

Dental Trinkis (Chico) – (11) 7897-6223 Site: www.dentaltrinks.com.br

LISTA DE LABORATÓRIOS DE INSTRUMENTAÇÃO

Instrumental Endodôntico

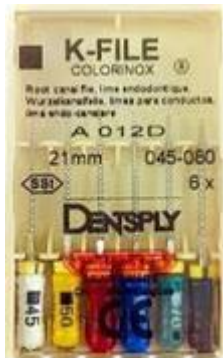
- Limas tipo C-Pilot – 21mm – n.º06, 08, 10 e 15 (mínimo de 02 caixas de cada)



- Limas tipo K (flexofile) – 21mm – 15 a 40 (01 cx)



SÃO LEOPOLDO
MANDIC



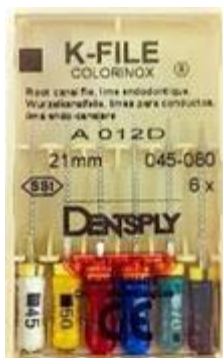
- Limas tipo K – 21mm – 45 a 80 (01caixa)



- Limas tipo C-Pilot– 25mm – n.º 06, 08, 10 e 15 (mínimo de 02 caixas de cada)



- Limas tipo K (flexofile) – 25mm – n.º 15 a 40 (01 cx)



- Limas tipo K – 25mm – 45 a 80 (01caixa)



- Limas tipo K – 31mm - n.º 10 (01caixa)



- Limas tipo K – 31mm – 15 a 40 (01caixa)



- Limas rotatórias ProTaper Next Dentsply – 21 e 25mm (01 blister de cada) somente para laboratório de rotatório

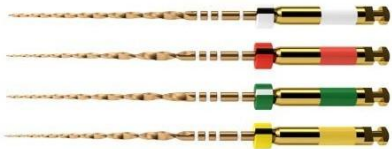


Obs. Podem adquirir limas da marca TDK similares à Protaper Next (XFile)



- Limas Wave One Gold Dentsply – 21 e 25mm (01 blister de cada) somente para laboratório de recíprocante

wave • one[®]
GOLD



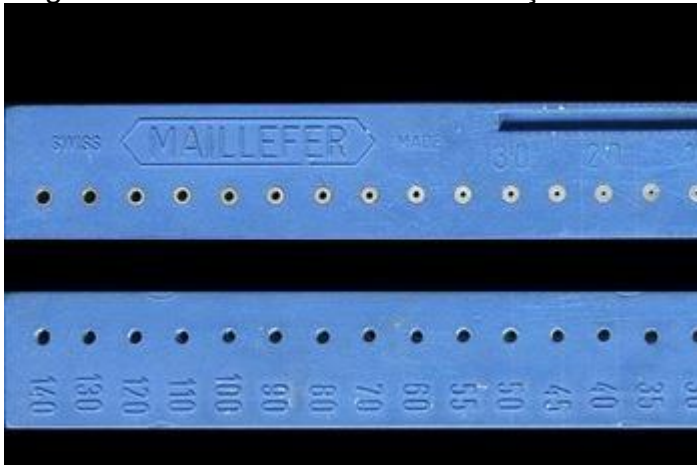
Obs. Podem adquirir limas da marca TDK similares à Wave One Gold (WFile)



- Alicates de Marcus – pré curvar limas (Odous)



- Régua endodôntica milimetrada de aço



- Tamborel com esponja. Sugestão - Marca: Indusbello



Obs. A equipe possui 3 motores que realizam apenas movimento rotatório e 4 com movimentos rotatório e recíprocante (total 7 motores). Sugerimos que o aluno adquira o motor endodôntico X Smart Plus (movimentos rotatório e recíprocante),



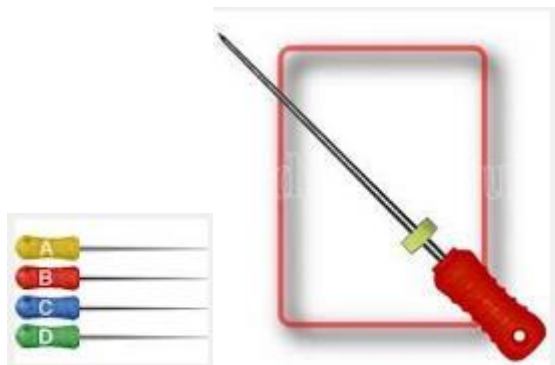
foto em anexo.

LISTA DE MATERIAIS LAB. OBTURAÇÃO

- Todos os materiais dos laboratórios anteriores
- Tesoura reta e lâmina de bisturi nº 15



- Espaçadores digitais “Finger Spreader” (preferencialmente somente B – vermelho-Dentsply-Maillefer)



- Pinça endodôntica (Odous)



- Calcadores verticais duplos nº1 e 2 (Odous)



- Calçadores verticais duplos nº 3 e 4(Odous)



- Compactadores de McSpadden n.º 55 (21mm) (02 de cada)



- Pontas de papel absorventes cell pack 2ª serie



- Pontas de papel absorventes FM e M



- Cones de Guta-percha acessórios sortidos RS (Endpoints ou Tanari)



- Cones de Guta-percha não estandardizados com taper diferenciado (FM - Odous)



- Cones de Guta-percha não estandardizados com taper diferenciado (FM - Odous) – tamanho **Extra Longo**
- Cone de guta-percha com taper 06 (Dentsply, Tanari, MK Life...)



- Cimento obturador AH Plus (Dentsply) ou Endofill



- Espátula flexível para manipular cimento nº24 (Odous ou JR)



- Gates-Gliden nº06



- Placa de vidro



- Coltosol



- Lamparina a álcool e álcool



ATENÇÃO: O aluno deverá trazer para o laboratório de obturação, toda a lista pedida para o laboratório de acesso e laboratório de instrumentação manual e rotatória.

LABORATÓRIO DE INSTALAÇÃO DE PINOS DE FIBRA DE VIDRO, MODELADOS E METÁLICOS FUNDIDOS

- ✓ Todos os materiais e instrumentais dos laboratórios passados;
- ✓ Sonda exploradora n. 5 modificada, espátula n. 1, pinça clínica e espátula de manipulação nº 24 ou Mariana;
- ✓ Campo de bancada;
- ✓ Película radiográfica;
- ✓ Colgadura;
- ✓ Pontas de alta e baixa rotação e micromotor;
- ✓ Dentes extraídos com canais previamente obturados e radiografados;
- ✓ Brocas de Gates #2, #3, #4, #5 e #6;
- ✓ Brocas de Largo #3 e #4
- ✓ Kit Introdutório de pinos estéticos de fibra de vidro (Angelus ou Whitepost – medidas pequenas – por ex. números 0,5 e 1);



- ✓ Seringa e agulha de aspiração;
- ✓ EDTA 17%;
- ✓ Pontas de papel absorvente (preferencialmente de grande calibre)
- ✓ Espiral lentulo;
- ✓ Seringa Centrix ou similar (Precision Maquina)
- ✓ Isolante hidrossolúvel (KY gel);
- ✓ Ácido fosfórico 37%;
- ✓ Adesivo dentinário universal (Ambar FGM ou single bond universal 3M)



SÃO LEOPOLDO
MANDIC



✓ Silano;



✓ Aplicador de adesivo – Microbrush – extra-fino



- ✓ Cimento resinoso convencional (Allcem core FGM) e cimento resinoso auto-adesivo SeT PP (SDI). (Não precisam ser individuais)



- ✓ Resina composta qualquer cor;
- ✓ Brocas diamantadas tronco-cônicas;



- ✓ Resina acrílica autopolimerizável (pó e líquido) ou Duralay vermelho (preferível);



- ✓ Pinos “pin-jet” para confecção direta de pino metálico fundido;



- ✓ Brocas maxicut e minicut;



- ✓ Mandril e discos de lixa grânulo fino;



- ✓ Pincéis para confecção de provisórios;



- ✓ 2 Potes de Dappen;



Lista de material para laboratório de remoção de núcleo metálico fundido

- Todo material das listas anteriores
- Canetas de alta e baixa rotação
- Dente com núcleo metálico fundido cimentado e dente com pino de fibra de vidro cimentado para remoção
- Broca 1558

Broca Carbide FG N°1558



- Broca 699 ou LN



LN

- Inserto de ultrassom para remoção de pino metálico fundido (E12 - Helse – encaixe tipo E)



E12 - Post Removal HP

LISTA MATERIAL RETRATAMENTO

- Todos os itens das listas anteriores
- Limas rotatórias ProTaper D (D2 e D3) para desobturação. Obs.: Não utilizamos a lima D1



- Limas tipo Hedstroem 1ª série (1caixa)



- Pote dappen



- Solvente (óleo da casca da laranja ou eucaliptol ou clorofórmio)



LISTA DE MATERIAL PARA CLÍNICA DE ATUALIZAÇÃO

A – Todos os materiais dos laboratórios

B – Material de apoio

- Saca prótese



- Espátula metálica flexível n.º 24



- Espelho odontológico plano n.º 4 e 5 front surface (boa qualidade para microscopia)



- Espátula de inserção de resina



- 01 Jogo de instrumentos periodontais, inclusive a sonda milimetrada (boa qualidade) (no mínimo Gracey 1-2; 3-4)



- Pote Dappen (02)
- Porta matriz e tiras de matriz



- Protetores de plásticos descartáveis para o paciente (babador)
- Campos para bancada descartáveis e esterilizados
- Máscara e luvas
- Sobre-luvas de polietileno
- Rolo de filme de PVC (tipo magipack)
- Sugadores descartáveis (normal e endodôntico)



SÃO LEOPOLDO
MANDIC



- Seringa Carpule - agulhas curtas e longas



- Escova de aço para limpar brocas



- Lençol de borracha



- Alicata perfurador de borracha de boa qualidade tipo Ainsworth



SÃO LEOPOLDO
MANDIC



- Pinça porta grampo tipo Palmer



- Arco para isolamento tipo Ostby



- Grampos para isolamentos n.º 211, 212, 205, 206, W8A, 12^A, 13^A – Ivory ou similar (02 de cada)



- Fio Dental e cunhas de madeira



SÃO LEOPOLDO
MANDIC



- Seringa Centrix com pontas (preferencialmente agulhada)



- Paramentação: Jaleco descartável, máscara, óculos de proteção (aluno e paciente) e gorro (paciente e aluno)

- Jogo de posicionadores radiográficos



- Jogo de posicionadores radiográficos para endodontia



- Sacola de “chup chup” para os posicionadores e sensor radiográfico

- Brocas de Largo n.º 3 e 4 (02 de cada)



- Pontas de aspiração ULTRADENT (capillary tip – roxa ou Angelus-azul)



- Placa de petri plástica com 03 divisórias (02)



- Envelopes para esterilização ou papel grau cirúrgico em bobina



- Copo de vidro de cachaça



- Alça labial (clipe) para localizador foraminal (2) (somente para aqueles que não adquirirem o localizador e necessitarem usar os da equipe)



- Inserto ultrassom para remoção de pinos

C - Lista de material de consumo -

- Cimento temporário pronto (Cavit ou similar)



- EDTA líquido 17%
- Hidróxido de cálcio P.A.
- Gazes estéreis
- Anestésicos – lidocaína e articaína



- Anestésico tópico em gel (Emla)



SÃO LEOPOLDO
MANDIC



- Seringas de resina foto – duas cores mais comuns (A2, A3,5) – ácido condicionador + adesivo dentinário



- Cimento ionômero de vidro



- Cartelas de plástico para radiografias



- Resina para vedamento marginal - Top Dan



- Solvente (óleo da casca da laranja)



SÃO LEOPOLDO
MANDIC



- Hipoclorito de sódio 2,5%
- Soro Fisiológico
- Álcool 70%
- Hidróxido de cálcio para forramento (Dycal)



- Resina química 62 e 65 – pó e líquido



- Propilenoglicol (ou similar)
- MTA – Mineral Trióxido Agregado (Angelus)



- Endo Ice ou similar para teste de sensibilidade



- Guta-percha em bastão para teste de sensibilidade



- Carbono para articulação



- Cestas ou potes com tampa para acondicionar e transportar o material coletivo
- Fio retrator 00
- Solução hemostática
- Espátula para fio retrator
- Fita veda rosca

Obs: cada aluno deverá ter pelo menos 2 kits de instrumentais (incluindo limas e brocas)